

Slagschaduw effecten in Photoshop elements uitwerken.

Er zijn verschillende manieren om een schaduw rond een foto te maken
Hieronder zie je driemaal dezelfde foto met een slagschaduw:



Schaduw met dropshadow in Photoshop



Schaduwkader uitgewerkt in photoshop met filter blur

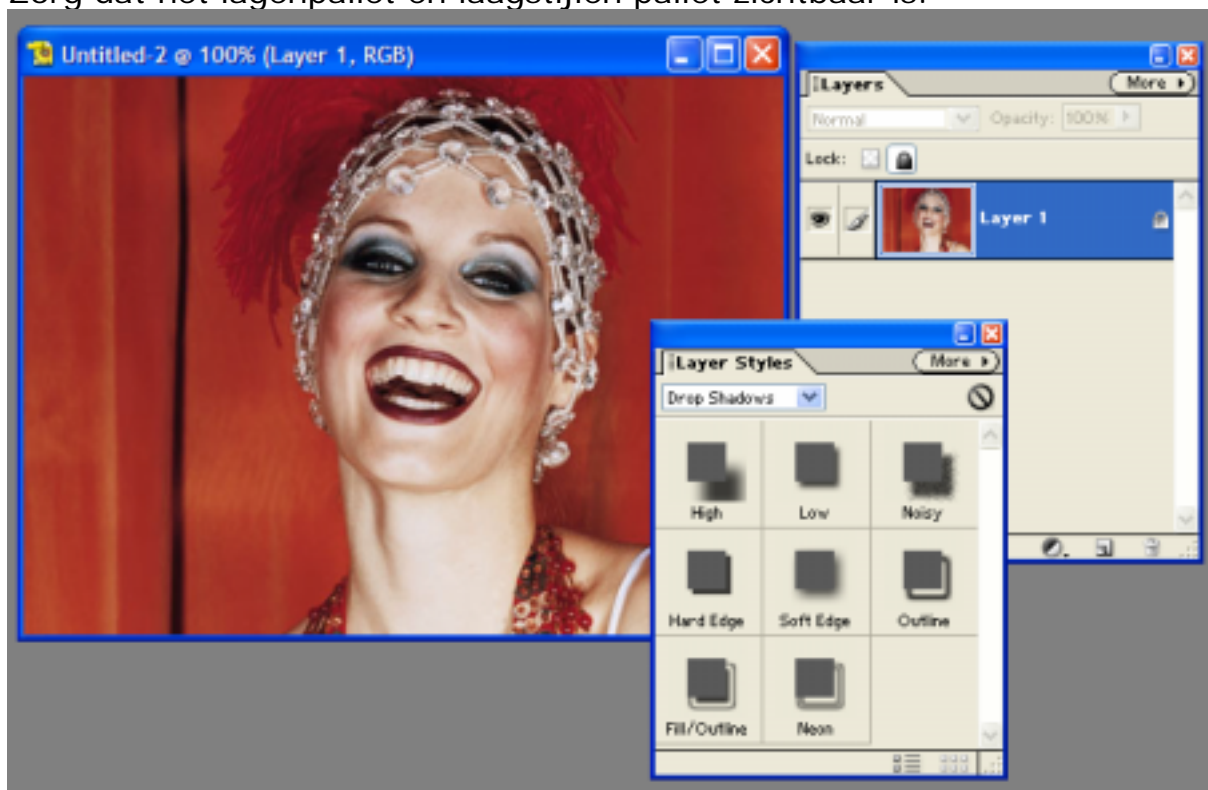


De schaduwfunctie van PowerPoint

Het spreekt voor zich dat de twee bovenste schaduwen grafisch het meest interessant zijn. In dit artikel wil ik beschrijven hoe je tewerk moet gaan, we gebruiken photoshop elements 2

Schaduw met dropshadow

Breng de foto in photoshop, kopiëren en menu file: new from Clipboard.
Zorg dat het lagenpallet en laagstijlen pallet zichtbaar is:



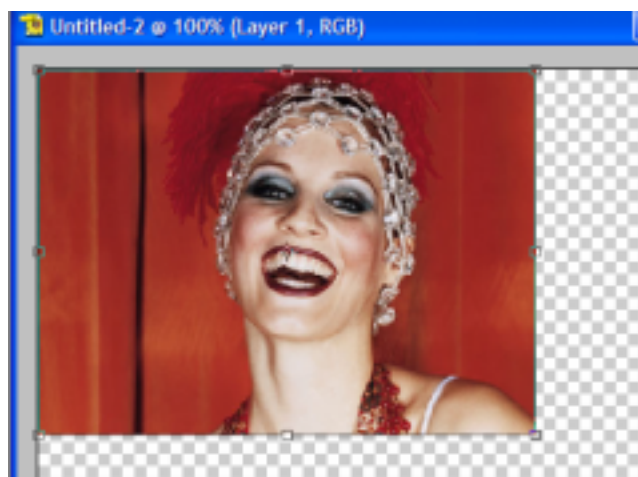
Als de laag op slot staat:



Dubbelklik je op het slotje om de laag los te maken,
Je moet nu de foto kleiner maken om een schaduw effect te kunnen zien.
Klik op het transform gereedschap (sneltoes: ctrl-t)

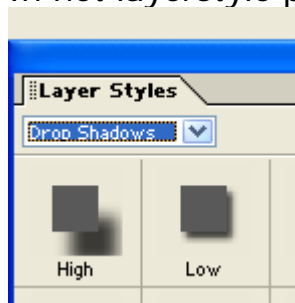


Door aan de hoeken te slepen kan je de foto nu kleiner maken

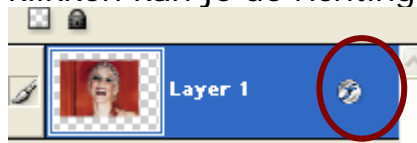


Hou de shift toets ingedrukt om de verhoudingen van de foto te behouden.

Druk op enter om de handeling te bevestigen.
In het layerstyle pallet kies je voor shadow-drop shadow

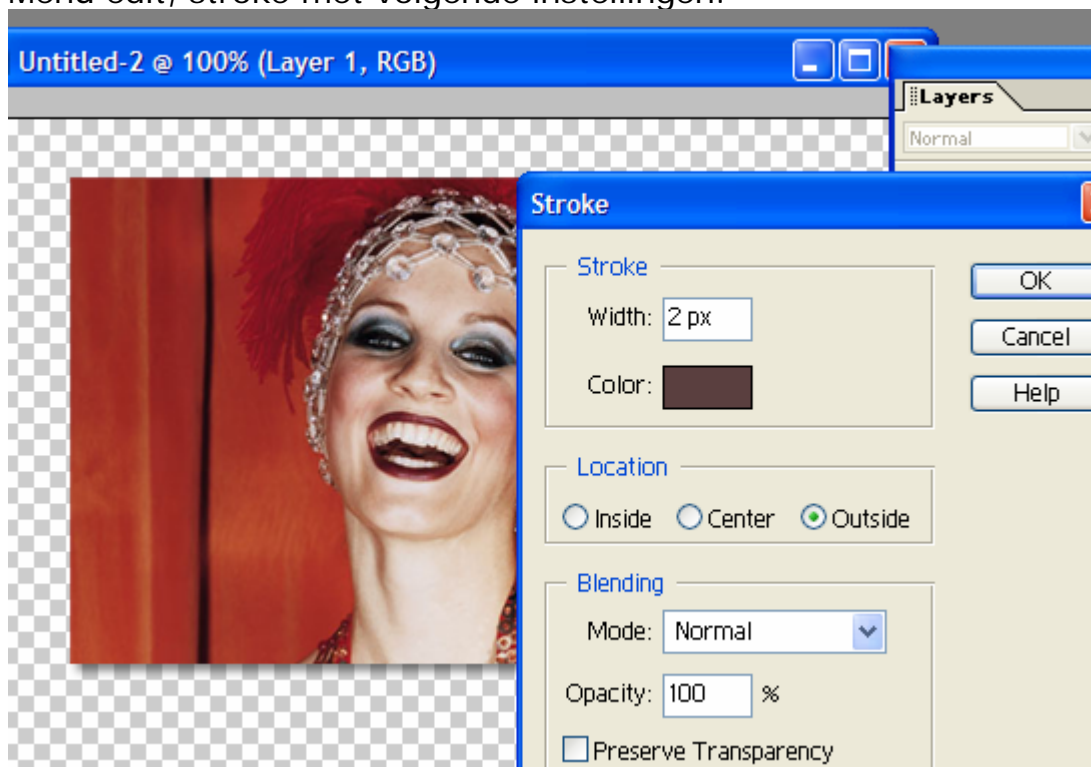


Je kan kiezen op high of low, door later in de laag op het f-symbooltje te klikken kan je de richting en hoeveelheid van de schaduw nog bijstellen



Breng een klein zwart lijntje rond de foto zodat het gedeelte zonder schaduw ook nog duidelijk afgescheiden is van de achtergrond.

Menu edit, stroke met volgende instellingen:



Sla op als png formaat en in PowerPoint of een andere office toepassing inbrengen.

Schaduw met filter blur

De tweede methode verschilt van de eerste:

De schaduw loopt volledig rondom de foto ipv enkel van links of van rechts.

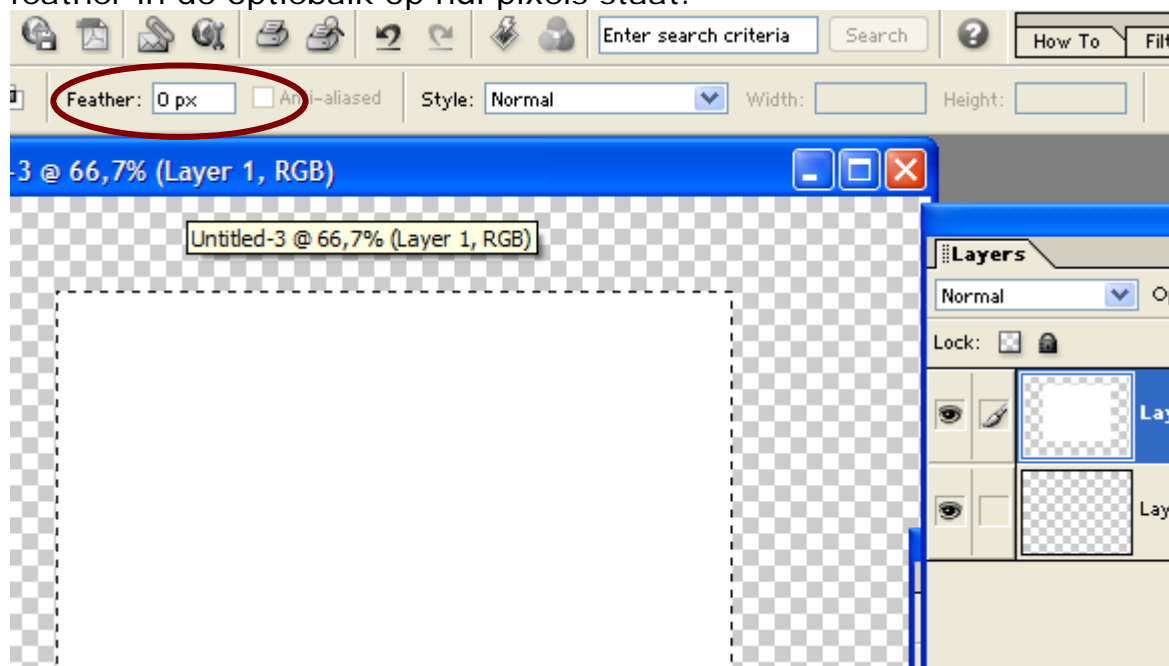
We gebruiken een uitgesneden png-kader dat we in PowerPoint kunnen kopiëren en verschillende malen opnieuw kunnen toepassen zonder dat we elke foto in Photoshop een slagschaduw moeten geven.

Zo ga je tewerk

Open een nieuw document (800x600 pixels)

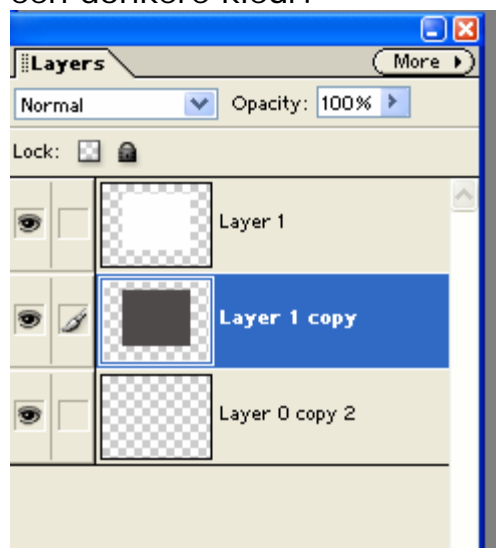
Maak een nieuwe laag aan

Trek met de vierkante selectie een vierkant op de nieuwe laag en vul op met wit met het opvulemmertje, zorg wel voor je de selectie maakt dat de feather in de optiebalk op nul pixels staat:

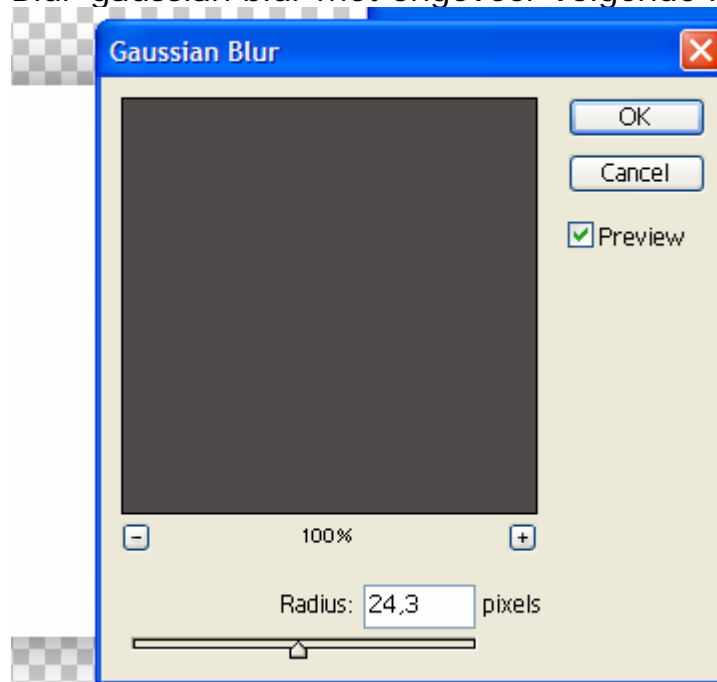


Kopieer de laag met het witte vierkant

Je hebt nu drie lagen, vul het witte vierkant in de middelste laag op met een donkere kleur:

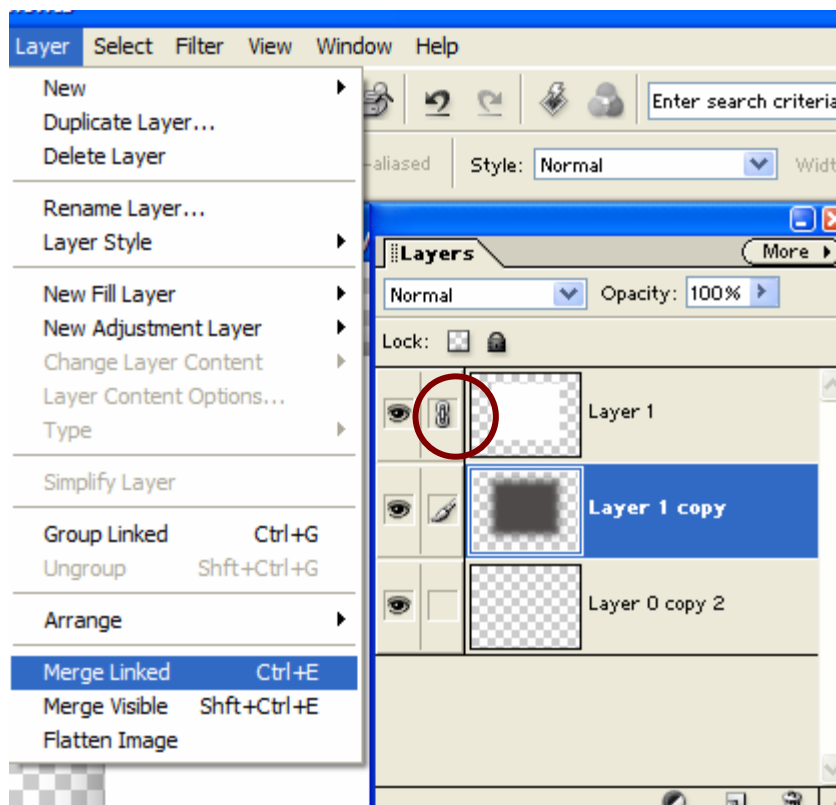


Pas nu op de middelste laag een filter toe:
Blur-gaussian blur met ongeveer volgende instelling

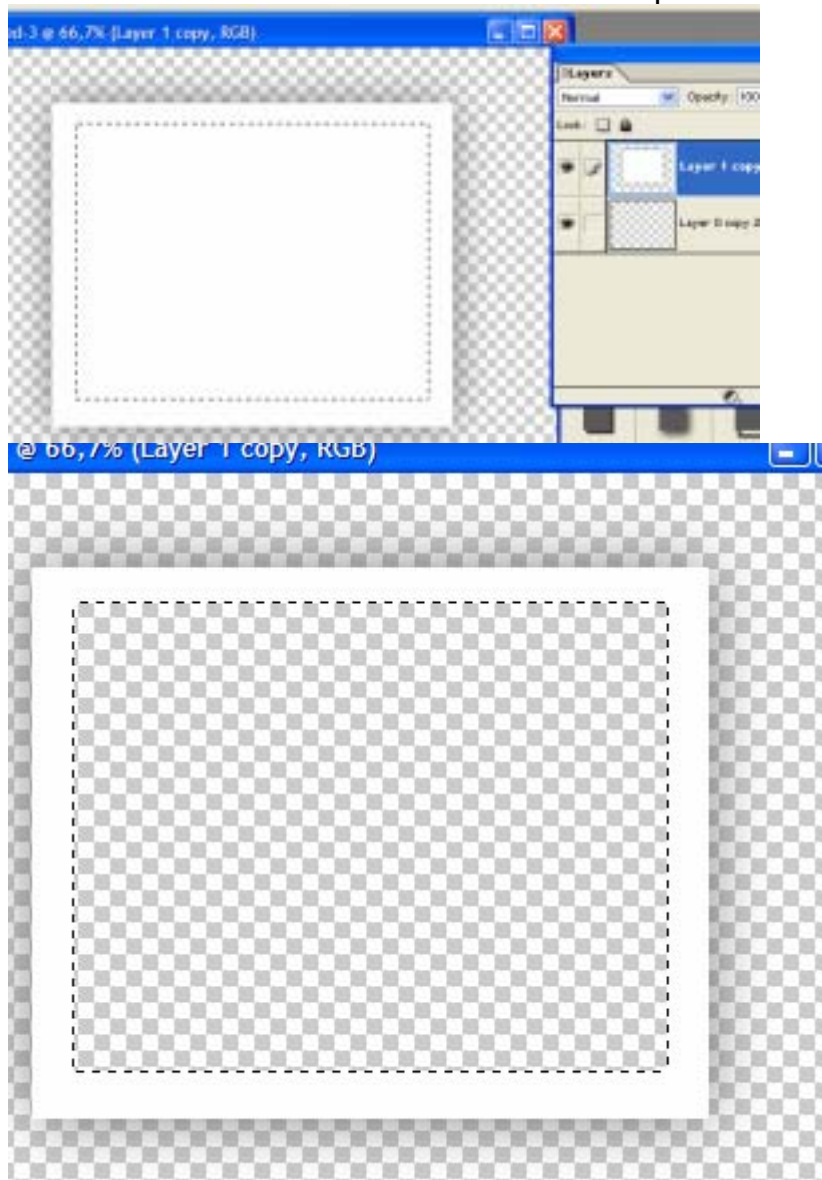


Je ziet nu onder het wit vierkant een lichte schaduw verschijnen.
Verminder de capaciteit van de middelste laag tot je een lichte subtiële schaduw hebt.

Voeg de twee bovenste lagen samen door een ketting te zetten en te kiezen voor layer: merge linked



Maak nu een vierkant selectie en druk op de delete toets:



Sla dit op als een png bestand,
Dit png bestand kan je bovenop een foto leggen en de afmetingen
aanpassen. Deze png kan je dan op verschillende foto's leggen.